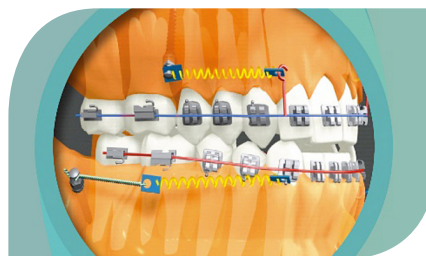




Dr ARZEL
Luc

COURS AVANCÉ SUR LES MINI-VIS

Un outil simple, une utilisation pratique dans les cas difficiles.



Contenu de la Conférence :

1. Introduction et histoire
2. Examen et procédure chirurgicale
3. Placement micro-implant dans le modèle
4. Présentation de cas cliniques
5. Succès et échec
6. Examen clinique

Micro-implant Anchorage (MIA) pour le traitement orthodontique

Description :

Historique, examen et procédure chirurgicale, présentation de cas cliniques pour MIA, mécanique de glissement, traitement des biproalvéolies avec extractions, traitement sans extraction par distalisation, traitement des supraclusions et des béances. Succès et échec des micro-implants; gestion clinique.

Objectifs de la formation MIA :

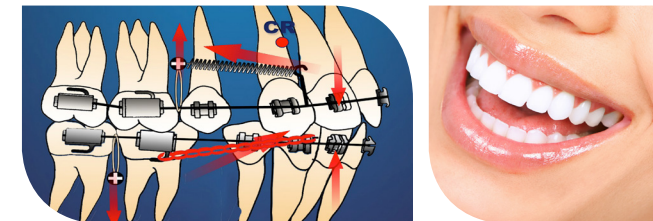
Le participant est amené à comprendre l'efficacité des micro-implants comme ancrage orthodontique et à améliorer la capacité de planification de traitement pour diverses situations cliniques. En ce qui concerne le placement des micro-implants, ils pourront être positionnés par vous ou par votre correspondant chirurgien dentiste ou parodontiste.

Dr ARZEL Luc

Spécialiste qualifié Orthopédie Dento-faciale, Cecsmo MONTPELLIER - Ex -attaché d'enseignement à la faculté de NICE, Membre du TTD, Membre WFO - Etait installé en libéral à Sainte Maxime et FAYENCE. Maintenant installé à CHERBOURG, Conferencier sur résolution des classe II squelettiques et sur l'utilisation des mini-vis en orthodontie.

Programme

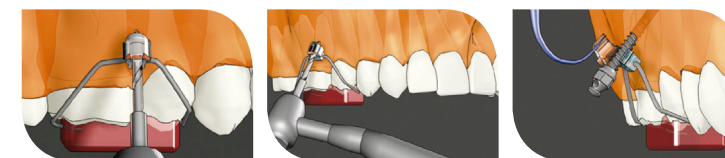
Vendredi 7 Mai 2021 9h00 - 17h30



1. INTRODUCTION

- ✓ Anatomie radicaire
- ✓ Choix du matériel
- ✓ Choix du site
- ✓ Mode opératoire
- ✓ Astuces cliniques
- ✓ Causes d'échec lié au patient, lié au praticien, lié à l'implant
- ✓ Biomécanique
- ✓ Ancrage direct ou indirect
- ✓ Indications
- ✓ Contre-indications

2. CAS CLINIQUES



3. TRAVAUX PRATIQUE POSE SUR MÂCHOIRE ANIMALE

PLACEMENT ET GESTION CHIRURGICALE

1. LES MÉTHODES DE PLACEMENT DES MIA

- ✓ Intervention chirurgicale détaillée pour le placement du micro-implant
- ✓ Nécessité d'incision ou non, avec ou sans méthode de forage
- ✓ Angulation du micro-implant pour ne pas avoir de contact avec les racines
- ✓ Le choix de la méthode de mise en place selon la densité et l'épaisseur de l'os cortical



2. LES OUTILS DE LA RÉUSSITE

- ✓ La quantité de force
- ✓ Le moment de la mise en charge
- ✓ Limite d'âge du patient
- ✓ Limitation de l'irritation des tissus mous
- ✓ Diminution des fractures de micro-implant et dépose des segments fracturés de micro-implant le cas échéant
- ✓ Le taux de réussite, les facteurs affectant le taux de réussite
- ✓ La densité osseuse locale, l'épaisseur de l'os cortical local
- ✓ Gestion de la mobilité
- ✓ Gestion de la force accidentelle et la charge occlusale

